



## Sistemas de Administración de Tarjetas

El Sistema de Administración de Tarjetas "SAT", es la plataforma software de TecnoCom que proporciona cobertura global de funciones de negocio y soporta el circuito operativo específico en el ámbito de los Medios de Pago Electrónicos.



**TecnoCom**

[www.tecnocom.es](http://www.tecnocom.es)



## Sistema de Administración de Tarjetas

Es la plataforma Software de TecnoCom que proporciona cobertura global de funciones de negocio y soporta el circuito operativo específico en el ámbito de los Medios de Pago Electrónicos.

La experiencia de TecnoCom en el negocio de medios de pago, señala claramente que ninguna empresa es igual a otra, así como tampoco lo son sus necesidades y orientación del negocio (diferentes nichos de mercado, diversos target de clientes, costumbres culturales, normativas legales, etc...).

Por ello, SAT ha sido diseñado y evolucionado a partir de una estructura abierta, modular y altamente parametrizable, que permite instalar plataformas personalizadas para cada necesidad particular, y fácilmente integrables en la arquitectura y contexto corporativos.

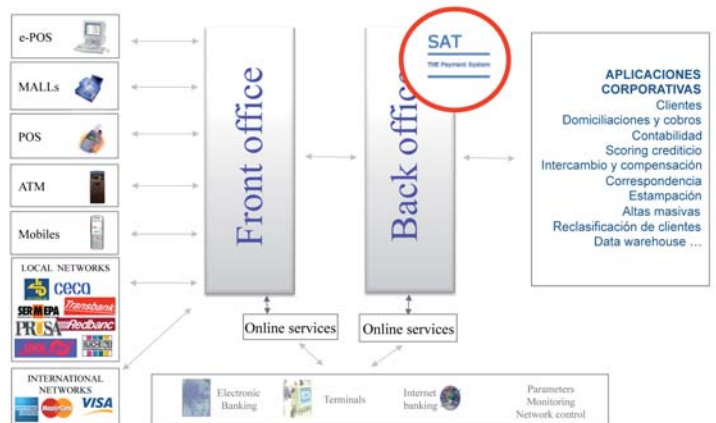
TecnoCom, con más de 20 años de experiencia en el área de negocio de medios de pago, es líder en el mercado con más de 300 entidades procesadas, gestionando en todo el mundo más de 90 millones de tarjetas.

TecnoCom cuenta con una unidad de negocio dedicada en exclusiva al ámbito de medios de pago, formada por 400 especialistas. TecnoCom proporciona servicios de: consultoría de negocio, implantación y personalización de productos, desarrollos a medida, mantenimiento integral de aplicaciones, procesamiento tecnológico (SaaS) y outsourcing del proceso de negocio (BPO), incluyendo servicio de *back-office* y *front-office*.

### ¿Qué es SAT?

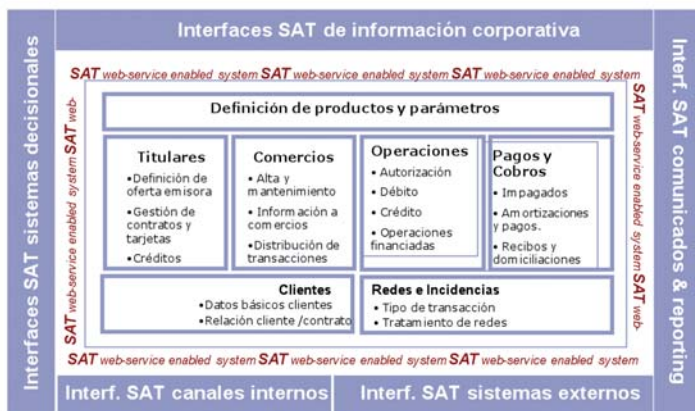
SAT permite constituir el core de negocio para el *back-office* de medios de pago de cualquier compañía dedicada al negocio emisor y adquirente. Presta servicio tanto a la red corporativa de oficinas, servicios centrales, operativos y de control del negocio, como al resto de posibles canales establecidos (banca telefónica, Internet, etc).

departamental de los propios clientes (estructuras *Business* y estructuras comerciales), facilitando por tanto una completa parametrización de tarifas y condiciones a ser aplicadas en cada caso, en perfecta sintonía con las necesidades de control y gestión, acordes a su realidad empresarial, exigidas por los clientes.

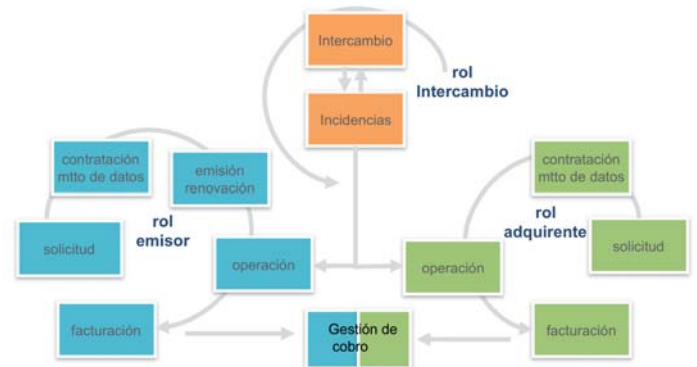


SAT permite una máxima segmentación de la cesta de productos de medios de pago ofrecidos, así como un *cross* horizontal de dichos productos respecto a la perfilación realizada sobre la cartera de clientes objetivo. El resultado es la mayor concreción y acierto en el producto destinado a cada perfil de cliente.

La actual implantación internacional de SAT, y la experiencia lograda por TecnoCom es esta área, permite ofrecer una riqueza sin igual respecto a las diferentes prácticas operativas y de negocio existentes *Worldwide*, representando la mayor garantía de éxito para una entidad de medios de pago que desee una posición de liderazgo en cuanto a tendencias de mercado se refiere. SAT está preparado para conectar con una gran variedad de redes nacionales e internacionales de medios de pago. Esto, unido a su gran facilidad para la rápida incorporación de cualquier nueva red, garantiza la posibilidad de un desarrollo o expansión internacional con las máximas facilidades.

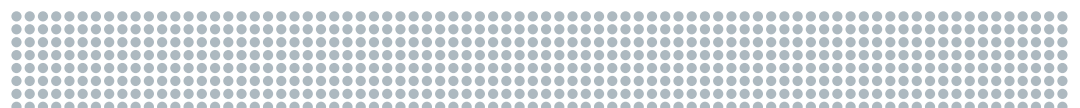


Controla la gestión de los clientes, diferenciando sus diversos perfiles y condiciones, y albergando en su tratamiento a personas físicas y jurídicas. Para estas últimas, es capaz de reproducir estructuras empresariales complejas que representen fielmente la realidad



### Lista de redes disponibles:

- MasterCard • AmericanExpress • VISA • SIBS/UNICRE • SERMEPA
- 4B • CECA • UNIRED • ATH • Suiche • 7B • PROSA • Redeban
- Multicolor • Servibanca • Transbank • Bancomat • Visanet • Redban
- Techan • Credibanco • RVA • LINK • APACS • etc.





## Características generales

- **Integrabilidad**, SAT ha sido diseñado con una clara vocación de integrarse de manera sencilla con el resto de aplicaciones corporativas de la entidad, a través de las interfases estándar de la aplicación creadas a tal efecto.

Su arquitectura responde al modelo de tres capas, permitiendo una completa integración en cualquier tipo de arquitectura corporativa, e independizando las funciones de presentación de las de proceso y datos, mediante unidades básicas de lógica de negocio, reutilizables por todo tipo de interfaz (transaccional online o proceso batch).

- **Calidad de servicio**, SAT se caracteriza fundamentalmente por el elevado volumen de procesos de medios de pago automatizados, y por su clara orientación al usuario. Permite optimizar el nivel de calidad de los procesos y del servicio al cliente con una optimización en la dedicación de medios humanos. Las excelentes capacidades de segmentación, en productos y clientes, permiten una fácil diversificación de la oferta, y un método ágil para el lanzamiento de nuevos negocios basados en los medios de pago.

### • Versatilidad:

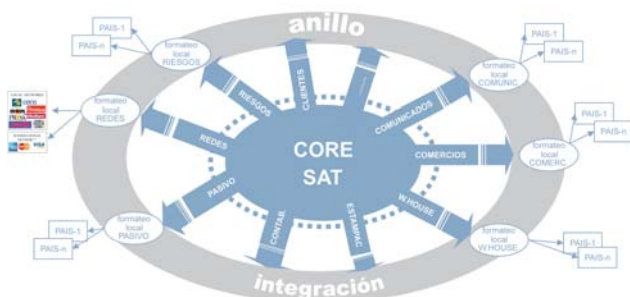
- ✓ Arquitectura modular
- ✓ Parametrización óptima
- ✓ 100% integrable en plataforma corporativa
- ✓ Funcionamiento ininterrumpido 7x24
- ✓ Independencia front-end
- ✓ Multi-entidad
- ✓ Multi-moneda
- ✓ Multi-lenguaje
- ✓ Multi-tarjeta

### • Respecto a su tecnología

- ✓ Banda magnética
- ✓ Chip
- ✓ Mixtas

El núcleo central o **CORE ÚNICO** garantiza el diseño de productos homogéneos con indiferencia del país procesado o contexto de integración

El **ANILLO de INTEGRACIÓN** está en contacto con la realidad más local de cada país, y puede ser personalizado para adaptarse a dicha realidad: tecnología existente, aplicaciones corporativas, canales específicos, redes del país, etc..



### • Respecto a la modalidad de compra

- ✓ Débito
- ✓ Crédito
- ✓ Mixtas
- ✓ Prepago
- ✓ Financiación particular recompras

### • Respecto a su ámbito de utilización

- ✓ Financieras (visa, master, etc)
- ✓ Privadas

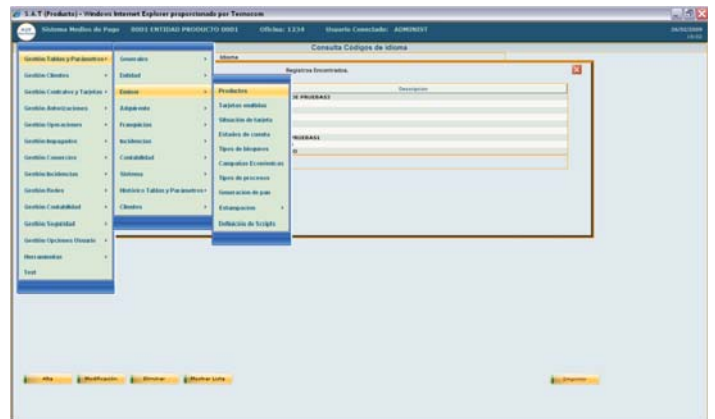
### • Respecto a sus características

- ✓ Normales
- ✓ Affinity
- ✓ Co-branded
- ✓ Business
- ✓ Purchasing
- ✓ Virtuales
- ✓ Fidelización

- ✓ Diversidad de marcas y tipos de tarjeta asociadas al mismo contrato
- ✓ Conexión con sistemas de fraude
- ✓ Conexión sistemas scoring
- ✓ Establecimiento abierto de tarifas y comisiones
- ✓ Sistema propio de conciliación contable
- ✓ Recobro automático de impagados
- ✓ Multi-límite: contrato, tarjeta, sector actividad, comercio, tipo operación
- ✓ Tarjetas de empresa: estructura organizativa segmentada y abierta
- ✓ Gestión de estructuras comerciales
- ✓ Tratamientos específicos de redes de intercambio

### • Seguridad:

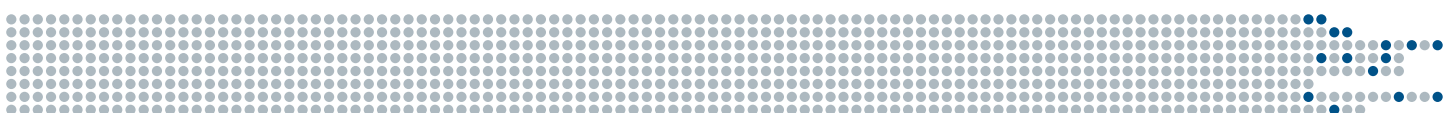
- ✓ Aplicación validada PA DSS v2.0
- ✓ Control de seguridad de accesos
- ✓ Rastros de auditoría
- ✓ Criptografía
- ✓ EMV



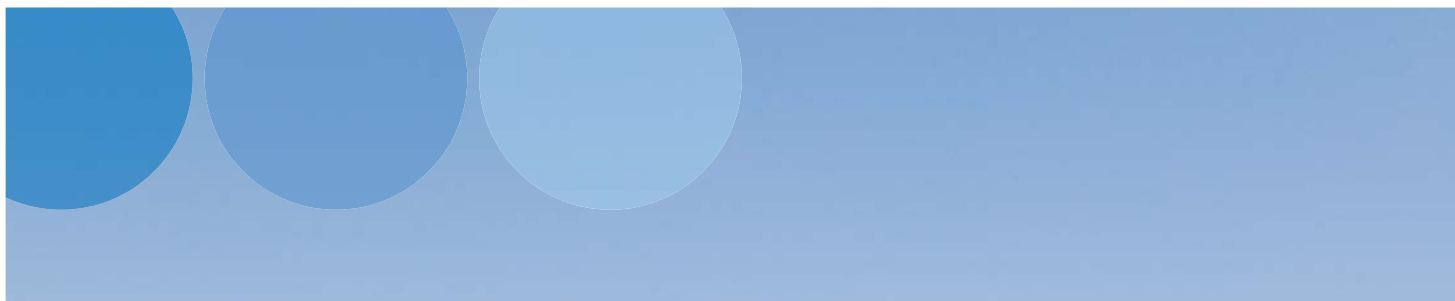
## Cobertura del área de negocio

### • Enfoque económico

- ✓ Definición del marco tarifario, definición de precios por producto, tipo de tarjeta, tipo de operación y tipo de financiación. Definición ajustable a tramos del importe. Bonificaciones particularizables.
- ✓ Negociaciones con comercios, descuento en la facturación al comercio por tipo tarjeta y tipo transacción recibida, facturación mensual (rappels positivos o negativos), adecuada al nº terminales, origen, y volumen de negocio adquirido.
- ✓ Bonificación de cuotas de tarjeta, bonificación interna, segmentación de producto, campaña basada en tipos de cliente, bonificaciones por tramos, volumen de uso, externas al propio producto de tarjetas.
- ✓ Cesión de beneficios a entidades asociadas, % cedido sobre conceptos económicos de beneficios e informes de cesión, contabilidad affinity, "cobranding".





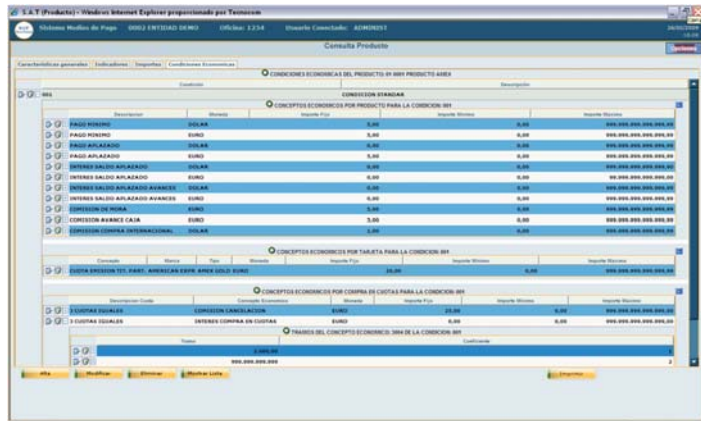


**Enfoque de servicios**

- ✓ Restricciones de uso, límites "revolving" y financiaciones especiales independientes o compartidos, límites por moneda y contratos multidivisa, límites asignados por contrato, tarjeta, sector, comercio, tipo transacción, límites temporales para los anteriores aspectos.
- ✓ Servicios financieros especiales, ingresos y reembolsos por cuenta corriente, financiación operaciones compra en cuotas, retraso cargo mensual, traspasos entre cuenta corriente y tarjeta, refinanciación o compra de deuda.

**Enfoque emocional**

- ✓ Estética del plástico (personalización del cliente, imagen entidad afín asociada, identificación nivel del servicio), "emboosing" por marca-tipo independiente de producto, almacenaje de atributos de referencia de ficheros de imagen, inserción de texto parametrizado por producto o por plástico.
- ✓ Servicios de valor añadido (de prestigio, de exclusividad, de detalle). Gestión de los servicios asociados al producto.



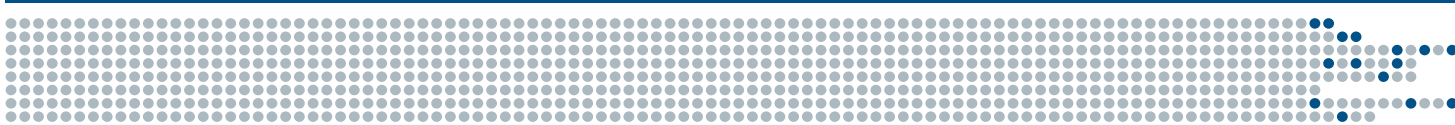
**Entorno Tecnológico**

- La arquitectura del producto se diseña bajo un esquema de 3 capas:
  - Presentación:
    - ✓ Acceso mediante front-end web y web services (SOA)
    - ✓ Sistema transaccional: JAVA J2EE
  - Negocio:
    - ✓ Sistemas abiertos (UNIX-LINUX), o
    - ✓ Mainframe (IBM OS/390, CICS-IMS)
  - Datos:
    - ✓ ORACLE o DB2

**Nuestros clientes**

Sin lugar a dudas, el principal activo de la plataforma SAT reside en el elevado número de clientes que ya han depositado su confianza en Tecnom para la gestión de su back-office de medios de pago. Estas son algunas de sus principales referencias:

- Grupo Santander (España, Chile, Brasil, Venezuela, México, Puerto Rico, Colombia, Inglaterra) • Santander Consumer Finance • Banco Bilbao Vizcaya Argentaria • Banco Popular • RSI (Cajas de Ahorro Rurales) • Banco Sabadell • Bankinter • Citibank • Deutsche Bank • CECA • SERMEPA • Iberia Card • Fracciona • Falabella (Chile, Perú, Colombia, Argentina) • Ripley (Chile, Colombia, Perú) • Banco Espirito Santo • El Corte Inglés • Bancolombia (Colombia) • Interbank (Perú) • Bansefi (México) • Montepío • Banif • CAIXA Económica Federal • Banco Continental • Colpatría • Banco León • BHD • Finandina



Tecnom es una multinacional española que cotiza en la Bolsa de Madrid desde 1987. En 2006, Tecnom inició un proceso Corporativo de expansión con el objetivo de llegar a ser líder en el mercado de la tecnología de la información español.

Tecnom es una de las cinco primeras empresas del sector de la tecnología de la información en España (alrededor de 400 millones de euros de ingresos) con una amplia experiencia en operaciones de elevado nivel tecnológico, como medios de pago bancarios o sistemas de automatización.

Su presencia regional incluye España, Portugal y América Latina (Chile, Colombia, México, Perú, Brasil, Costa Rica y República Dominicana). Esto hace que Tecnom tenga una amplia oferta tecnológica y de soluciones de negocio (AMS, IMS, Consultoría de Negocio, BPO, Outsourcing, Servicios gestionados, Redes y la Integración de Sistemas) que cubre todos los sectores de ámbito público y Privado (Banca, Seguros, Industria, Telecomunicaciones, Medios de comunicación y la Administración Pública). Entre sus clientes figuran 23 de las 35 Empresas de IBEX 35 y 60 de las 100 primeras empresas de España.

En marzo de 2009 Tecnom firma una Alianza Estratégica (Getronics Workspace Alliance - GWA) con B.V. Getronics Internacional (socio industrial y accionista de empresa que posee el 11% de la capital). Esta alianza permite a Tecnom ofrecer una alternativa fiable para el servicio de externalización del puesto de trabajo en todo el mundo.

**Tecnom**

C/Josefa Valcárcel, 26  
Edif. Merrimack III  
28027 - Madrid - España  
Tel.: + 34 91 325 33 00  
+ 34 901 900 900  
Fax: +34 91 754 50 77  
[www.tecnocom.es](http://www.tecnocom.es)